

# Kommunaler Biotopverbund GVV Bönningheim

**Kernflächen Bestand**

- trocken
- mittel
- feucht
- Gewässerlandschaft (nicht geprüft)

**Kernflächen außerhalb GVV**

- trocken
- mittel
- feucht
- Gewässerlandschaft

**Verbindungselemente und Trittsteinbiotope**

- trockene Standorte
- mittlere Standorte
- feuchte Standorte

**Verbundachsen**

- Verbundachsen-trocken
- Verbundachsen-mittel
- Verbundachsen-feucht
- Gewässerlandschaften (Fließgewässer)

**Entwicklungachsen**

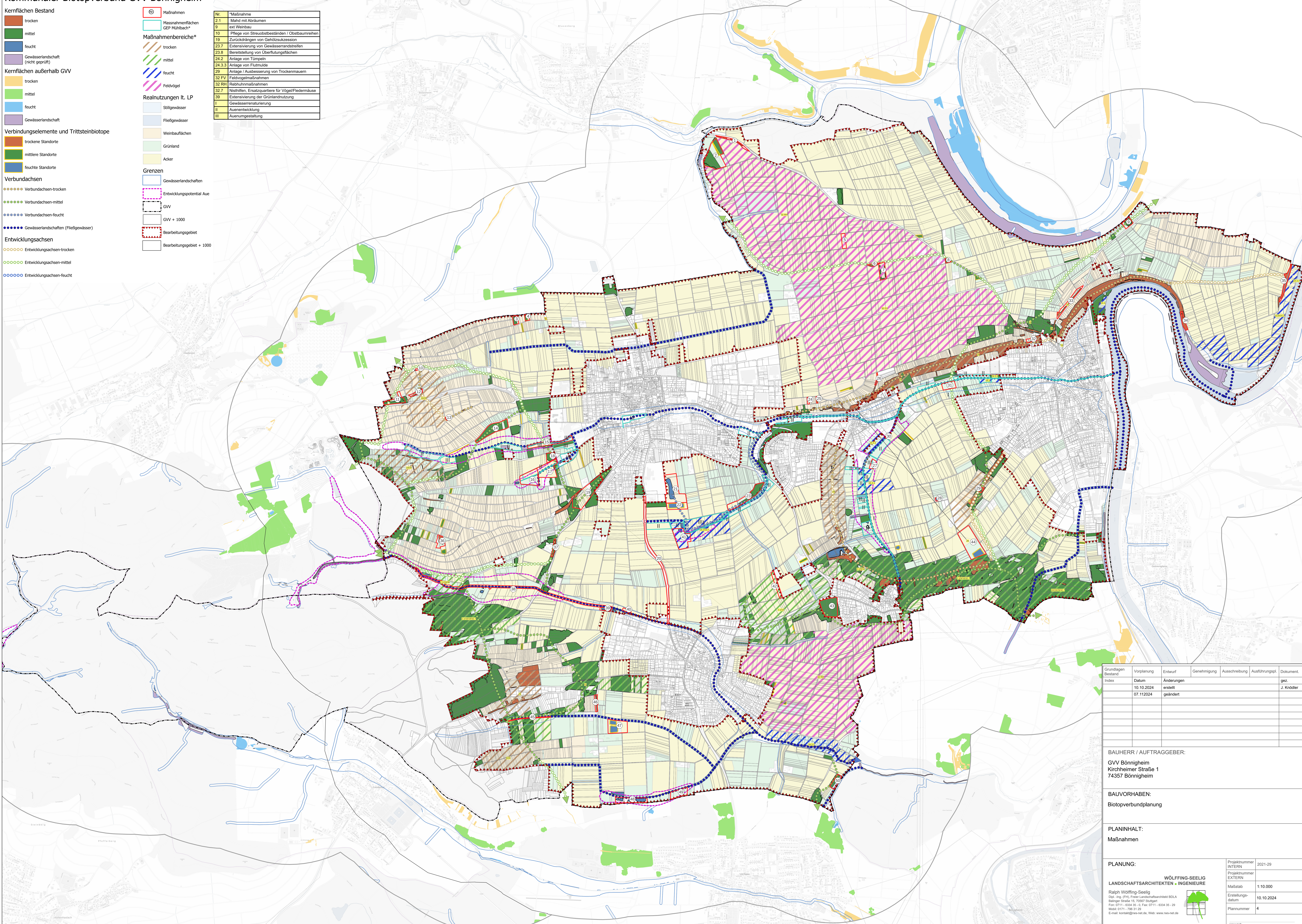
- Entwicklungachsen-trocken
- Entwicklungachsen-mittel
- Entwicklungachsen-feucht

**Maßnahmen**

- Maßnahmenflächen GEP Mühlbach\*
- Maßnahmenbereiche\*
- Realnutzungen lt. LP
- Grenzen

Nr.	Maßnahme
2.1	Mahd mit Abräumen
9	ext. Weinbau
10	Pflege von Streuobstbeständen / Obstbaumreihen
19	Zurückdrängen von Gehölzsukzession
23.7	Extensivierung von Gewässerrandstreifen
23.8	Bereitstellung von Überflutungsflächen
24.2	Anlage von Tümpeln
24.3.3	Anlage von Falschmaide
29	Anlage / Ausbesserung von Trockenmauern
32 FV	Feldvogelmaßnahmen
32 RH	Rebhuhnmaßnahmen
32.7	Nisthilfen, Ersatzquartiere für Vögel/Fledermäuse
39	Extensivierung der Grünlandnutzung
I	Gewässerrenaturierung
II	Auenentwicklung
III	Auenumgestaltung

Realnutzungen lt. LP	Grenzen
Stillegewässer	Gewässerlandschaften
Fließgewässer	Entwicklungspotential Aue
Weinbauflächen	GVV
Grünland	GVV + 1000
Acker	Bearbeitungsgebiet
	Bearbeitungsgebiet + 1000



Grundlagen Bestand	Vorplanung	Entwurf	Genehmigung	Ausschreibung	Ausführungspl.	Dokument.
Index	Datum	Änderungen				gez.
	10.10.2024	erstellt				J. Knödler
	07.11.2024	geändert				

**BAUHERR / AUFTRAGGEBER:**  
 GVV Bönningheim  
 Kirchheimer Straße 1  
 74357 Bönningheim

**BAUVORHABEN:**  
 Biotopverbundplanung

**PLANINHALT:**  
 Maßnahmen

**PLANUNG:**

**LANDSCHAFTSARCHITEKTEN + INGENIEURE**  
 Ralph Wölffing-Seelig  
 Dipl.-Ing. (FH), Freier Landschaftsarchitekt BDLA  
 Banger Straße 16, 10567 Stuttgart  
 Fon: 0711 - 6334 35 - 0, Fax: 0711 - 6334 35 - 29  
 Mobil: 0171 - 759 31 29  
 E-Mail: kontakt@wv-seelig.de, Web: www.wv-seelig.de

Projektnummer INTERN: 2021-29  
 Projektnummer EXTERN:  
 Maßstab: 1:10.000  
 Erstellungsdatum: 10.10.2024  
 Plannummer: 4