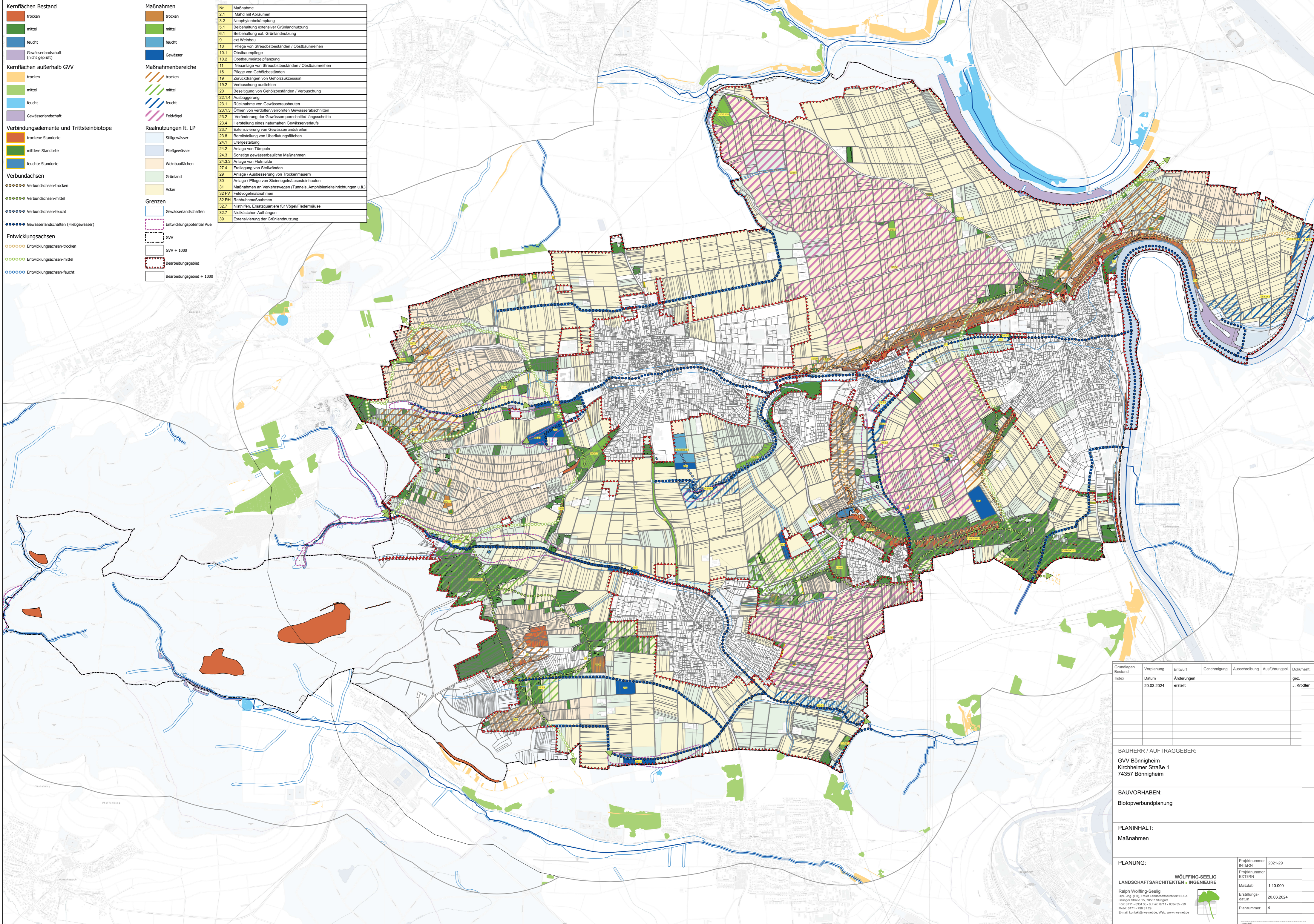


Kommunaler Biotopverbund GVV Bönningheim

- Kernflächen Bestand**
- trocken
 - mittel
 - feucht
 - Gewässerlandschaft (nicht geprüft)
- Kernflächen außerhalb GVV**
- trocken
 - mittel
 - feucht
 - Gewässerlandschaft
- Verbindungselemente und Trittsteinbiotope**
- trockene Standorte
 - mittlere Standorte
 - feuchte Standorte
- Verbundachsen**
- Verbundachsen-trocken
 - Verbundachsen-mittel
 - Verbundachsen-feucht
 - Gewässerlandschaften (Fließgewässer)
- Entwicklungachsen**
- Entwicklungachsen-trocken
 - Entwicklungachsen-mittel
 - Entwicklungachsen-feucht

- Maßnahmen**
- trocken
 - mittel
 - feucht
 - Gewässer
- Maßnahmenbereiche**
- trocken
 - mittel
 - feucht
 - Feldvögel
- Realnutzungen lt. LP**
- Stillegewässer
 - Fließgewässer
 - Weinbauflächen
 - Grünland
 - Acker
- Grenzen**
- Gewässerlandschaften
 - Entwicklungspotential Aue
 - GVV
 - GVV + 1000
 - Bearbeitungsgebiet
 - Bearbeitungsgebiet + 1000

Nr.	Maßnahme
2.1	Mahd mit Abräumen
3.2	Neophytenbekämpfung
5.1	Beibehaltung extensiver Grünlandnutzung
6.1	Beibehaltung ext. Grünlandnutzung
9	ext Weinbau
10	Pflege von Streuobstbeständen / Obstbaumreihen
10.1	Obstbaumpflege
10.2	Obstbaumrezeplanzung
11	Neuanlage von Streuobstbeständen / Obstbaumreihen
16	Pflege von Gehölzbeständen
19	Zurückdrängen von Gehölz Sukzession
19.2	Verbuschung auslichten
20	Beseitigung von Gehölzbeständen / Verbuschung
22.1.4	Ausbaggerung
23.1	Rücknahme von Gewässerausbauten
23.1.3	Öffnen von verlotterten Gewässerschnitten
23.2	Veränderung der Gewässerschnitte / Längsschnitte
23.4	Herstellung eines naturnahen Gewässerverlaufs
23.7	Extensivierung von Gewässerrandstreifen
23.8	Bereitstellung von Überflutungsfächen
24.1	Ufergestaltung
24.2	Anlage von Tümpeln
24.3	Sonstige gewässerbauliche Maßnahmen
24.3.3	Anlage von Flutmäulen
27.4	Freilegung von Stellwänden
29	Anlage / Ausbesserung von Trockenmauern
30	Anlage / Pflege von Steinriegeln / Leistenbauern
31	Maßnahmen an Verkehrswegen (Tunnels, Amphibienteileinrichtungen u.ä.)
32 FV	Feldvogelmaßnahmen
32 RH	Rahhuhnmaßnahmen
32.7	Nisthilfen, Ersatzquartiere für Vögel / Fledermäuse
32.7	Nistkästchen Aufhängen
39	Extensivierung der Grünlandnutzung



Grundlagen Bestand	Vorplanung	Entwurf	Genehmigung	Ausschreibung	Ausführungspkt.	Dokument.
Index	Datum	Änderungen				gez.
	20.03.2024	erstellt				J. Kridler

BAUHERR / AUFTRAGGEBER:
 GVV Bönningheim
 Kirchnerstraße 1
 74357 Bönningheim

BAUVORHABEN:
 Biotopverbundplanung

PLANINHALT:
 Maßnahmen

PLANUNG:

LANDSCHAFTSARCHITEKTEN + INGENIEURE

Ralph Wölffing-Seelig
 Dipl.-Ing. (FH), Freier Landschaftsarchitekt BDLA
 Balmgr. Straße 15, 70567 Stuttgart
 Fon: 0711 - 6334 35 - 0, Fax: 0711 - 6334 35 - 29
 Mobil: 0171 - 790 31 29
 E-Mail: kontakt@wv-seelig.de, Web: www.wv-seelig.de

Projektsumme: INTERN 2021-29
 Projektsumme: EXTERN
 Maßstab: 1:10.000
 Entstehungsdatum: 20.03.2024
 Planummer: 4